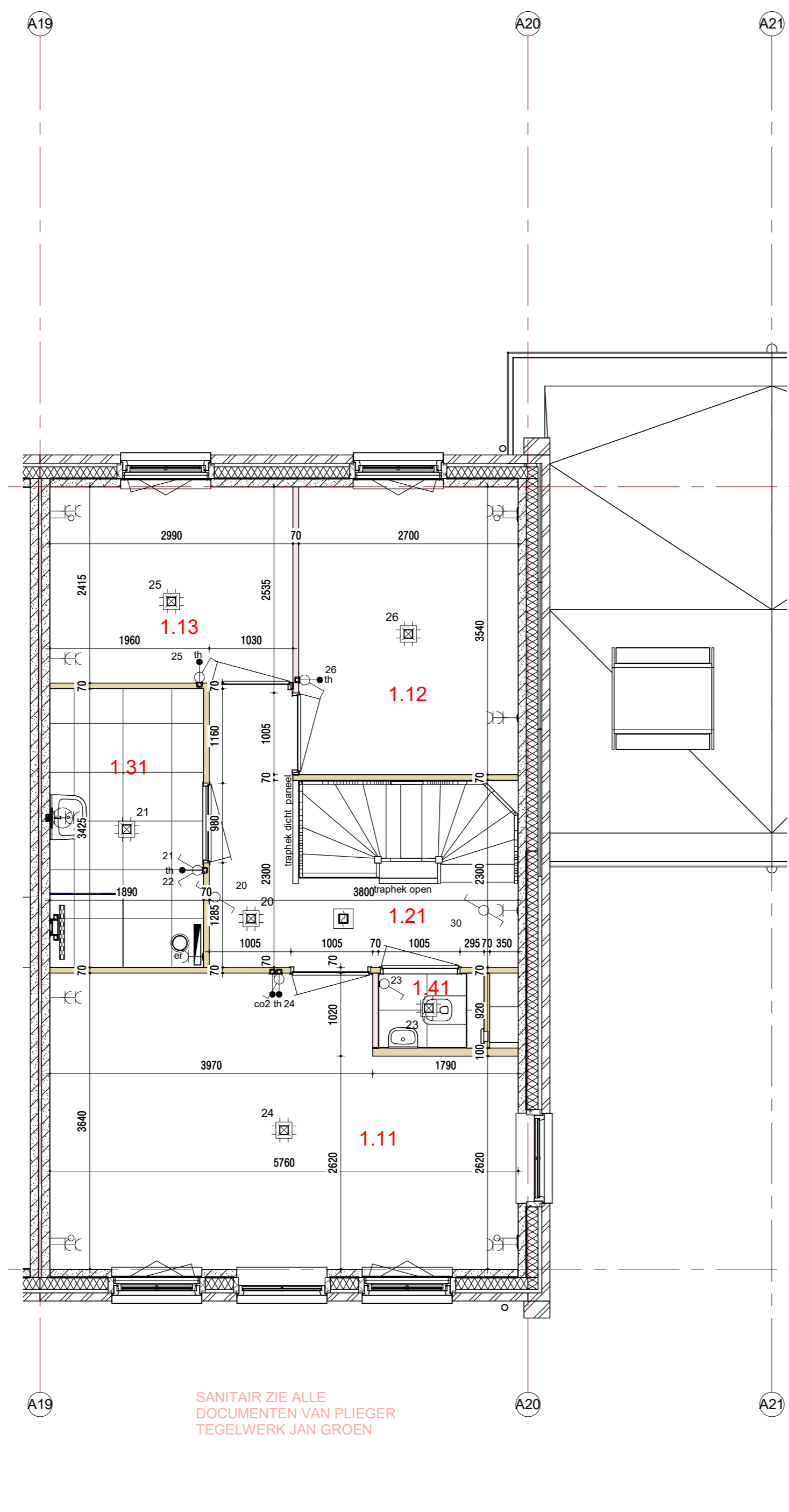
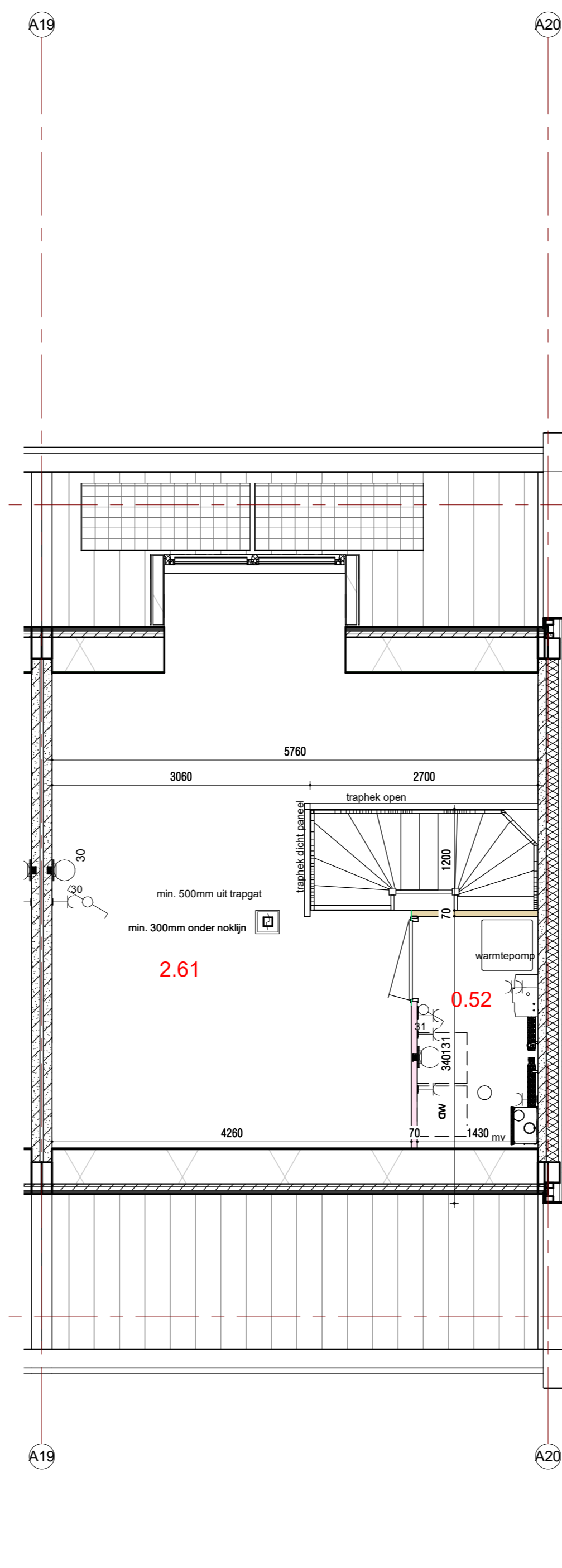


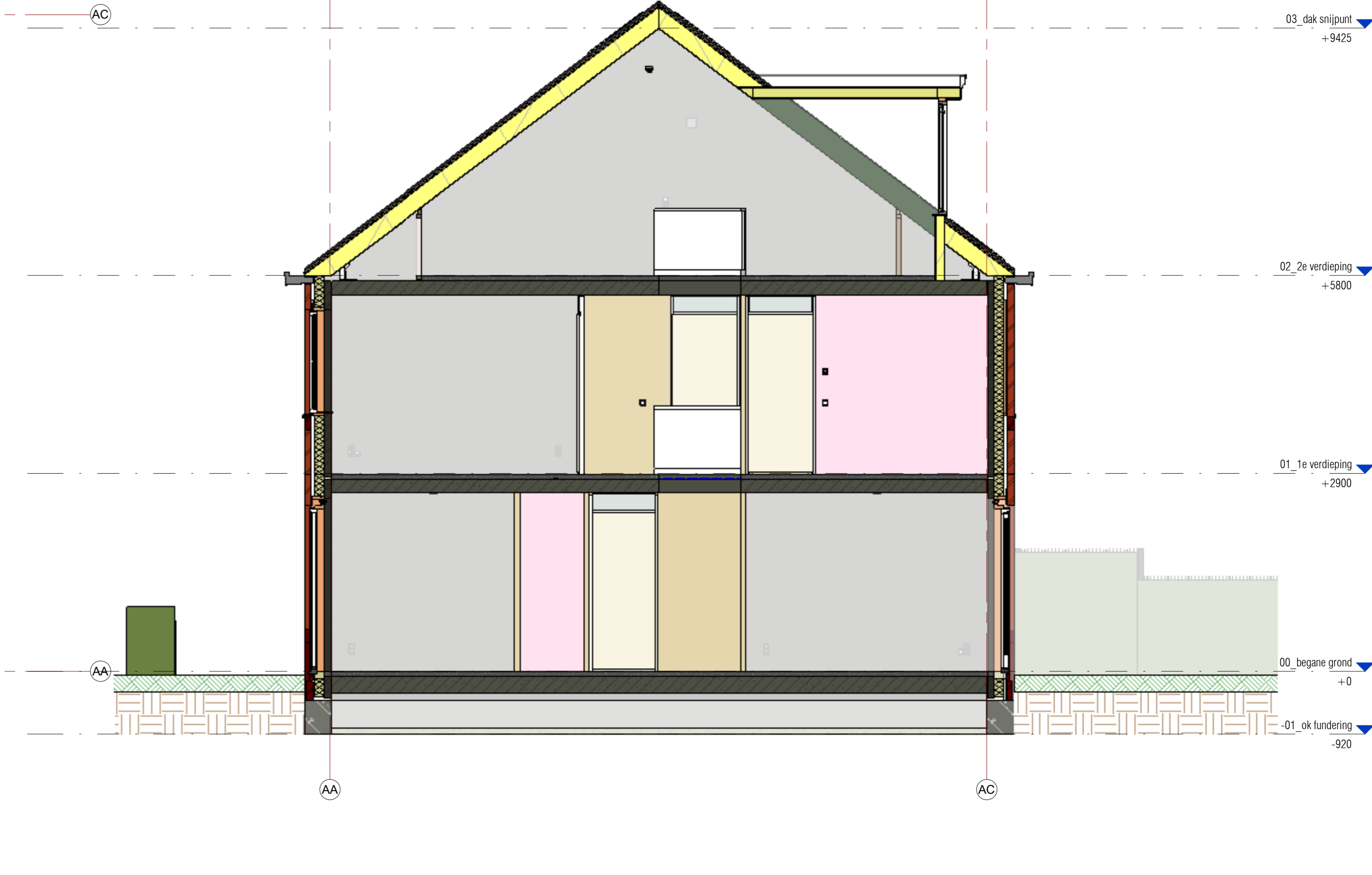
begane grond, PEIL=0



1e verdieping, 2900+P



2e verdieping, 5800+P



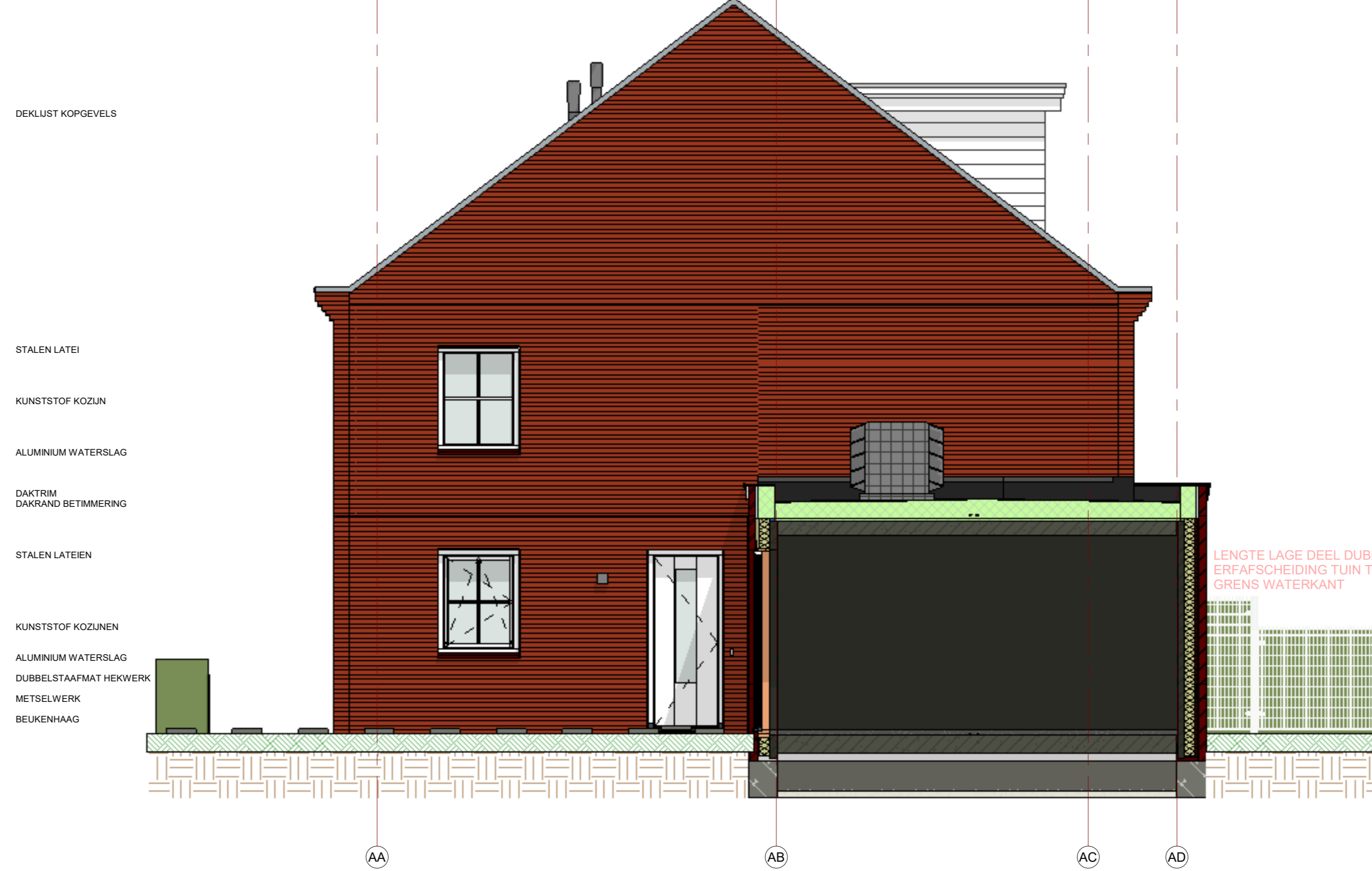
doorsnede



voorgevel



achtergevel



rechter zijgevel

DE WEERGAVE VAN DE DUBBELSTAAFMAT HEKWERKEN IS INDICATIEF / ILLUSTRATIEF EN DE UITENDELIGE ONDERVERDELING E.A. IS N.T.B. / I.O.M. FABRIKANT HEKWERKEN
 DE AANGEGEVEN MAATVOERING KAN AAN GERINGS AFWIJKINGEN ONDERHEVIG ZIJN
 HET AANTAL EN/OF DE POSITIE VAN DE HEIMELWATERAFVOEREN (HWA) IS INDICATIEF EN KAN AAN VERANDERING ONDERHEVIG ZIJN
 ALLE MATEN ZIJN VAN BOUWKUNDIGE WAND TOT BOUWKUNDIGE WAND
 HET DEFINITIEVE AANTAL EN/OF POSITIE VAN DE P.V.-PANELEN IS AFHANKELIJK VAN DE BEREKENING VAN DE INSTALLATEUR EN KAN AAN VERANDERING ONDERHEVIG ZIJN
 DE INDELING V.D. TECHNISCHE RUIMTEN, DE POSITIONERING VAN DE PRIMAIRE WONNINGSTALLATE EN ONDERDELEN EVENALS HET AANTAL EN/OF DE POSITIES VAN DE ELEKTROTECHNISCHE INSTALLATIEPUNTEN (B.V. DE PRIMAIRE WONNINGSTALLATE) WORDT DOOR DE INSTALLATEUR NADER BEPALD. DE GETOONDE OPSTELLING EN ELEMENTEN IS EEN GLOBALE WEERGAVE EN KAN AFWIJKEND UITGEVOERD WORDEN
 DE GROOTTE EN/OF EXACTE POSITIE VAN DE GETOONDE DAKKAP VAN DE WARMTEPOMP IS INDICATIEF EN WORDT AAN DE HAND VAN BEREKENINGEN DOOR DE INSTALLATEUR NADER BEPALD. VOOR ALLE INFORMATIE AANGAANDE HET SANITAIR EN TEGELWERK VERWIJZEN WIJ NAAR UW DOCUMENTEN VAN XXXXXX
 DE KLEUREN OP DEZE TEKENING ZIJN INDICATIEF. KLEUREN EN MATERIALEN CONFORM DE KLEUREN EN MATERIAALSTAAT

WARMTEVEERSTANDEN		ramen	
gevels	R ₀ = 4,50 m ² /Kw	deuren	U = 1,40 W/m ² /K
begane grondvloer	R ₀ = 3,00 m ² /Kw	deuren	U = 1,65 W/m ² /K
daken	R ₀ = 6,00 m ² /Kw		

maximaal toelaatbare warmteverstand voor vloerbedekkingen R₀ = 0,10 m²/Kw

Installatie Renooi:		Bouwkundig Renooi:	
	enkele schakelaar		knijpluk
	dubbele schakelaar		opstapplaats
	veeschaalbaar/hotelschaalbaar		wasmachine
	toevoudige wvd + randlade		hermetiseerafvoer
	enkelvoudige wvd + randlade		mechanische ventilatie unit
	aansluitpunt electrisch kooktoestel		ventilatorwasmachine
	plafondtaansluitpunt		lucht-water warmtepomp
	ventilatooraansluitpunt		benodigde wpt
	plafondtaansluitpunt		met elektrische boiler
	bel		prefab betonnen wanden
	schel		schoon metselwerk
	aansluitpunt bedraad		lichte scheidingwanden
	aansluitpunt onbedraad (zoze leding)		isolate
	doornel		hab-wanden voorzien van resp. minerale steenwol of sedsing
	overnag		VR
	meterkast		VV
	ruokmelder		verkoel ventilatorooster
	elektrische radiator		geluidwerende binnendeur

248 ruimteoverzicht bnr 10

Nr	bouwbesluit_functie	Ruimte	Oppervlakte (m ²)	BNR	BLOKNR
0.71	bergruimte	berging	14,3 m ²	10	A
0.11	verblijfruimte	woonkamer - keuken	46,0 m ²	10	A
0.21	verkeersruimte	hal	6,7 m ²	10	A
0.52	technische ruimte	technische ruimte	0,3 m ²	10	A
0.41	toilettruimte	toilet	1,0 m ²	10	A
1.41	toilettruimte	toilet 1	1,0 m ²	10	A
1.12	verblijfruimte	slaapkamer 2	9,6 m ²	10	A
1.13	verblijfruimte	slaapkamer 3	7,2 m ²	10	A
1.11	verblijfruimte	slaapkamer 1	19,1 m ²	10	A
1.31	badruimte	badkamer	6,5 m ²	10	A
1.21	verkeersruimte	overloop	6,7 m ²	10	A
2.61	onbenoemde ruimte	zolder	27,6 m ²	10	A
0.52	technische ruimte	technische ruimte	3,9 m ²	10	A

WUZ: DATUM: OMSCHRIJVING:

Benoediger: **Weboma**
 Bovenstraat 16
 2202 A Wageningen

Postbus: 245
 2200 AE Wageningen

Contra: Tel: 0174-225500
 Fax: 0174-225501
 info@weboma.nl
 www.weboma.nl

FORMAAT: A4
 DET: ...
 TITEL: ...

OPDRACHTGEVER: **Weboma**
 3D woningin Noordvader Dien Haag

SCHAAL: 1/50
 CONTIN: ...
 Afgekeurd: ...

PROJECT: 3D woningin Noordvader Dien Haag

DATUM: 01/11/2020
 TEKENING NR: **W10**

ONDERDEEL: werkbekering woningtype 211 kap bouwnummer 10

PROJECTNUMMER: 148